



Транспортування порожніх зерновозів (хопер моделі 19-752), зі зміною візків у країну-власницю (Литовську Республіку) територією Польщі.

Основні операції по ст. Мостиська II:

- У пункті перестановки на станції **Мостиська II** здійснюється перестановка вагонів-зерновозів із колії шириною 1520 мм на колію шириною 1435 мм та підкочуються під ці вагони візки власності АТ «Укрзалізниця»;
- Згідно договору з **PKPCARGO** проводиться подача польських 9 (дев'яти) платформ **Res** з бортами та дерев'яними підлогами для навантаження 50 візків на ст. Мостиська II;
- Силами бригади **МЧ Львів** (8-12 чол.) здійснюється набивка дерев'яних підкладок, дерев'яних опорних брусків на **платформи Res PKPCARGO**;
- навантаження козловим **10-тонним краном ПТО Мостиска II** візків у вагони (8 платформ по 6 візків, 1 платформа 2 візки);



- Після перестановки 25 порожніх вагонів-зерновозів власності АТ «LTG Cargo, направлення запити на адресу РКРСARGO на запрошення «**Вагонного майстра РКРСARGO** для огляду «Критичних точок» вагонів;
- Замовлення у Львівської залізниці двох **2 вагонів-прикриття** (буферних платформ з крюками);
- Формування поїзда для його відправлення через Польщу до Литовської Республіки. У голові поїзда підставляється **9 Rs платформ з візками**, за ними **1 (одна) платформа Прикриття з гаком**, потім 25 вагонів-хоперів для зерна модель 19-752 і в хвості платформа Прикриття з гаком;



- Згідно з інструкцією **PKPCARGO** бригада МЧ Львів фіксує візки спеціальними стяжними ременями з біркою, (робоче навантаження 2500 daN та навантаження на розрив 5000 daN кожен у кількості 204 одиниці.);
- Огляд Комерційним агентом **PKPCARGO** кріплення візків згідно з інструкцією;
- Причеплення локомотива до складу та відправлення поїзда до Польщі для подальшого прямування до Литовської Республіки.



Найбільш проблемні моменти у реалізації проекту

- Погодження перевезення **негабаритного рухомого складу** як вантажу на осях (зерновози - габарит 1ВМ хопер для зерна модель 19-752) по території Польщі;
- Надання в користування українських візків (50 один.) колії 1435 мм власності АТ «Укрзалізниця»;
- Затвердження схеми Кріплення вантажу – візки, що здійснюється згідно з п. 1.5.3 Інструкції «Code of practice for loading and securing of goods on railway wagons, Volume 2, Version 01/04/2022, 6th edition»;
- Подача польських 9 (дев'яти) **платформ Res** з бортами та дерев'яною підлогою для навантаження 50 візків на ст. Мостиська II;

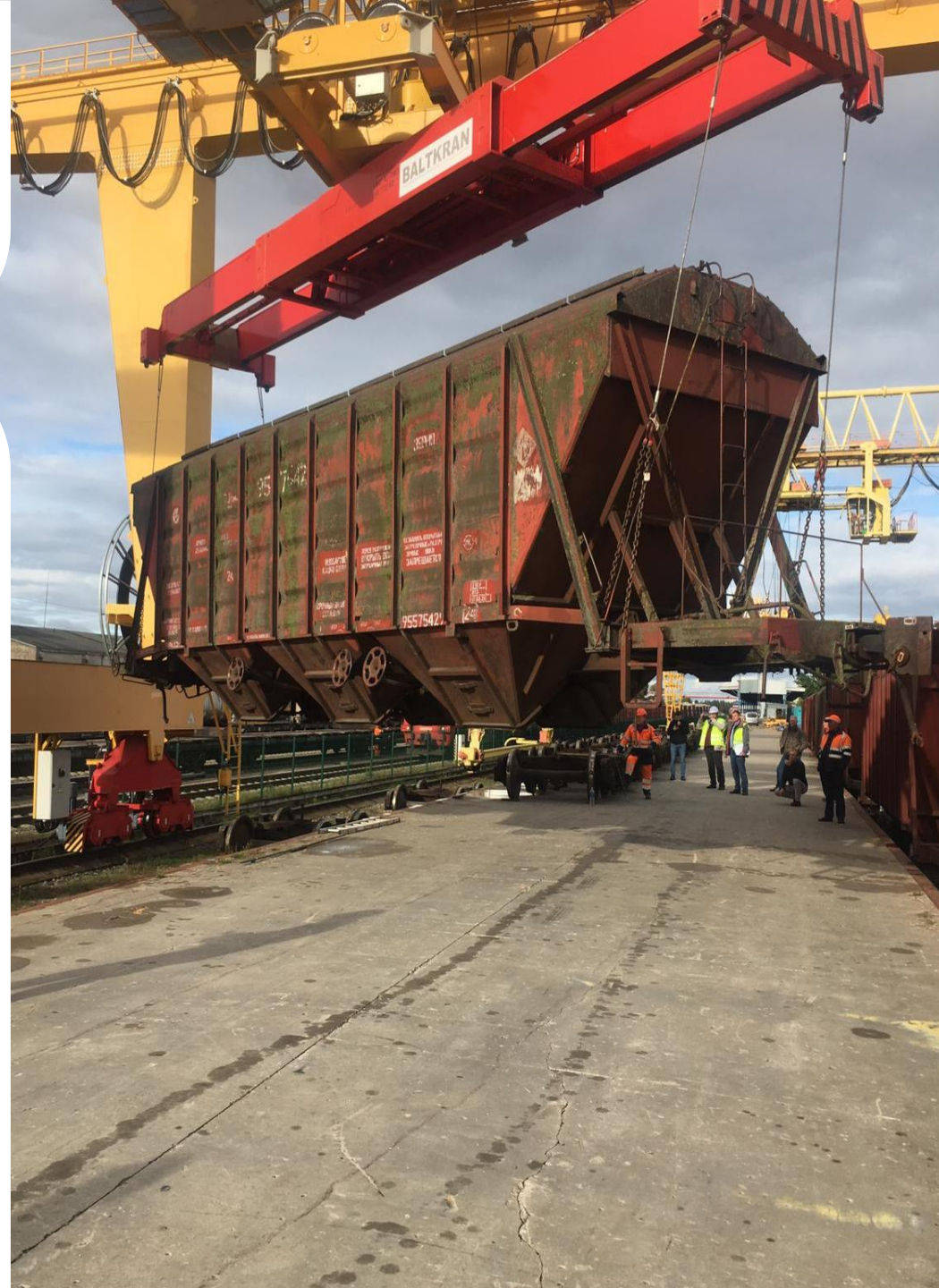


- Наявність **вільних вагонів-прикриття з гаками** на станції Мостиська II;
- Ускладнені **маневрові операції** у пункті перестановки на станції Мостиська II у зв'язку з постійною перевантаженістю станції;
- Часомісткі витратні операції з набивання дерев'яних підкладок, дерев'яних опорних брусів на платформи **Res PKPCARGO**;
- Додаткові витрати у зв'язку із поверненням візків колії 1435 мм власності АТ «Укрзалізниця» зі **станції Шяштокай ЛГ** на станцію Мостиська II;



Процес перестановки вагонів на станції Шяштокай ЛГ

- Вивантаження із платформ Res РКРСARGO вагонних візків колії шириною 1520 мм власності АТ «LTG Cargo»;
- По станції Шяштокай ЛГ перестановка козовими кранами кузова вантажних порожніх зерновозів з українських візків 1435мм на візки колії 1520мм власності АТ «ЛТГ Карго»;
- Завантаження українських візків 1435мм на платформ Res РКРСARGO та повернення зі станції Шяштокай ЛГ на станцію Мостиська ІІ;





З повагою!

Якимчик Андрій,

Project Manager

ТОВ «LTG Cargo Ukraine»

+380 50 088 81 22

andriy.yakimchik@ltgcargo.lt

23.11.2022 г.